

123456789101112

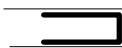
## ZÁKLADOVÁ DESKA - PRINCIP VYZTUŽENÍ 1:50

BETON C30/37 XA1 XC2, OČEL B500B, KRYTÍ MIN. 25mm

ZÁKLADNÍ VÝZTUŽ U OBOU POVRCHŮ - SÍŤ 8/100x8/100mm, PŘESAHY 500mm  
VYSTRÍDAT PŘESAHY V SOUSEDNÍCH ŘADÁCH SÍTÍ, DOPLNĚNO PŘÍLOŽKAMI DLE SCHÉMATU:

pouze horní výztuž  
(u spodního povrchu postačují sítě)  
příložky s pravouhlými háky!

PO CELEM OBVODU ROZMÍSTIT UZAVÍRACÍ PROFILY  
R8 á 200 mm, DÉLKA RAMEN 500mm



cca 120 kg oceli na 1m3

ŠACHTY VYZTUŽIT R8 á 100 mm,  
VŠECHNY SMĚRY I POVRCHY

"Z"

"Z"

"Z"

D

E

F

G

H

"Z"

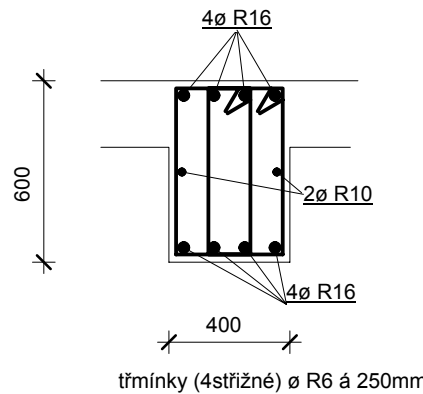
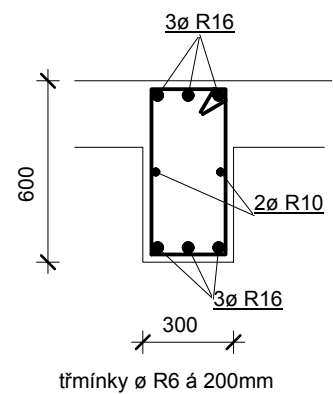
123456789101112

## ZÁKLADOVÉ PASY - PRINCIP VYZTUŽENÍ

BETON C30/37 XA1 XC2, OČEL B500B, KRYTÍ MIN. 35mm

1:25

cca 130 kg oceli na 1m3



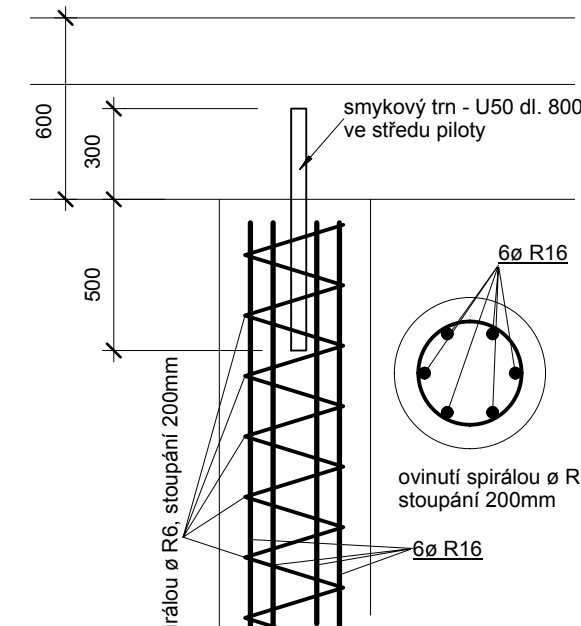
VÝZTUŽ V MÍSTĚ NAPOJENÍ KOLMÝCH PASŮ VŽDY DŮSLEDNĚ  
PŘEKŘÍŽIT, PŘÍPADNĚ SVAŘIT, TŘMÍNKY UMÍSTIT I NAD PODPORY

## PILOTY - PRINCIP VYZTUŽENÍ

BETON C30/37 XA1 XC2, OČEL B500B,  
KRYTÍ MIN. 80mm

1:25

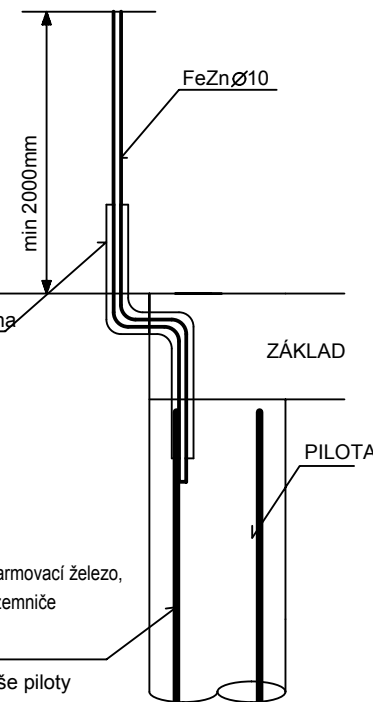
cca 70 kg oceli na 1m3



## UZEMNĚNÍ ZÁKLADOVÝM ZEMNIČEM

V ROZÍCH OBJEKTU

"Z" (5ks)



Pasivní antikorozní ochrana  
po celé délce v betonu  
a 200mm mimo beton  
PE hadice  
nebo:  
Hadice z mikroporézní  
pryže na horním konci  
ztmelena tmelem  
PLASTLEP II

Vývod vodivé nasvorkovat na armovací železo,  
které plní funkci základového zemniče

**ZÁKLADOVÝ ZEMNIČ**  
Svařovaná výztuž armokoše piloty

**POZNÁMKA:**  
Antikorozní ochranu je nutné provést  
při každém vývodu ze základu.



INDEX	ZMĚNA	DATUM	JMÉNO	PODPIS

Vedoucí projektant	Vopat Věroslav Ing.	Vedoucí zakázky	Puhař Martin Ing., CS	1:50/1:25
Projektant	Šimek Lubor Ing.	Technická kontrola	Vopat Věroslav Ing.	
 BPO spol. s r.o. Lidická 1239 363 01 OSTROV  Tel.: +420353675111 Fax: +420353612416  projekty@bpo.cz www.bpo.cz	ZAKÁZKA: Výstavba výjezdové základny Ostrov		Počet A4 4	Pořadové číslo
	ČÁST (SO, PS): Dokumentace pro provádění stavby Dokumentace stavby Stavebně-konstrukční řešení		PST	3
	OBSAH: Základy - schéma vyztužení		Datum dokončení 31.03.2016	Číslo zakázky 8382-26
	OBJEDNATEL: Zdravotnická záchranná služba Karlovarského kraje, p. o.		Číslo archivní: BPO 2-91924	